

Safari Kenya 8 Days 5 Nights



TOURCODE : KE121101YZ



เคนย่า ฮอลิเดย์ ร่วมกับสายการบินเคนย่า แอร์เวย์ เชิญท่านท่องเที่ยว
 ซาฟารีดินแดนประเทศเคนย่า ตามล่าหา Big 5 หรือเจ้าป่าแห่ง
 แอฟริกา สิงโต เสือดาว ช้าง แรด และควายป่า พร้อมชมนก
 ฝูงมิงโก้นับแสนตัวที่ทะเลสาบนาкуру นอกจากนี้ท่านยังจะได้พบกับสัตว์
 ป่าแห่งแอฟริกาที่หายากอีกมากมาย อาทิเช่น ม้าลาย หมูป่า กวาง เสือชีตาห์ ไฮยี
 น่า หมาป่า ชมเหล่าไวล์เดอร์บิสต์หรือกนูนับล้านตัวในฤดูอพยพข้ามแดนจาก
 ประเทศแทนซาเนียสู่อุทยานแห่งชาติมาไซมาร่าของประเทศเคนย่า

เลือกวันเดินทางได้เอง เริ่มจากวันที่ กรกฎาคม – ธันวาคม 2560

วันแรก สนามบินสุวรรณภูมิ - ไนโรบี

21.00 น. เชิญท่าน Check in กับเจ้าหน้าที่ของสายการบินที่เคาน์เตอร์ W ทางเข้าประตู 10 เพื่อทำการตรวจบัตร
 โดยสาร และสัมภาระต่างๆ โดยสายการบินเคนย่าแอร์เวย์

วันที่สอง กรุงไนโรบี – อุทยานแห่งชาติแอมโบเซลี

00.35 น. ออกเดินทางสู่ กรุงไนโรบี ประเทศเคนย่า โดยสายการบินเคนย่า เที่ยวบินที่ ...KQ861

06.05 น. เดินทางสนามบินนานาชาติกรุงไนโรบี (Jomo Kenyatta International Airport) เมืองหลวงของสาธารณรัฐเคนย่า
 หลังจากผ่านพิธีจากกองตรวจคนเข้าเมือง และพิธีทางศุลกากรแล้ว
 เจ้าหน้าที่จากทางบริษัทท่องเที่ยวมารับที่ป้ายรับพร้อมแนะนำคนขับรถ
 และข้อมูลระหว่างที่ท่านท่องเที่ยวในประเทศเคนย่า
 หลังจากนั้นนำท่านขึ้นรถตู้แบบหลังคาเปิด แบบตะลุยซาฟารี เพราะ
 หลังคารถสามารถยกสูงเพื่อการชมสัตว์ป่าและถ่ายรูประหว่างทางท่านจะ
 ได้พบเห็นชีวิตความเป็นอยู่ของชนเผ่าคิคุยู อันเป็นชนเผ่าใหญ่ที่สุด
 ของเคนย่า ส่วนมากอาศัยอยู่ในภาคกลางของประเทศ อาชีพหลักคือ
 การเกษตรกรรม เช่น ปลูกผัก ผลไม้ และดอกกุหลาบ เพื่อส่งออกไป





U. TRAVEL VACATIONS. license : 11/07022

**12/4 Soi Suksawasdi 15/1, Suksawasdi Road,
Bangpakok, Rasburana, Bangkok 10140 Thailand
Tel. 02-428 2114 Fax. 02-428 2125 Email : u.travel@hotmail.com
Website : http://www.utravel.in.th**

ประเทศแถบยุโรป ท่านจะรู้สึกสดชื่นกับอากาศเย็นสบาย เนื่องจากประเทศนี้ตั้งอยู่บน RIFT ที่ราบสูงของแอฟริกา ที่มีความยาวจากเหนือจรดใต้ถึง 9,000 กิโลเมตร และมีแนวกว้างถึง 60 กิโลเมตร เดินทางเข้าสู่เขต อุทยานแห่งชาติแอมโบเซลิ (Amboseli National Park) (ใช้เวลาในการเดินทาง 3.30 ชม.) อุทยานที่มีชื่อเสียง

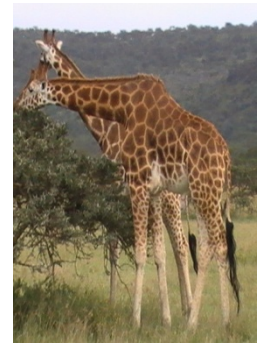


ที่สุดแห่งหนึ่งในประเทศเคนยา อาณาเขตติดต่อกับประเทศแทนซาเนีย โดยปรากฏภูเขาคิสิมาลจาโร ภูเขาที่สูงที่สุดในแอฟริกาเป็นฉากหลังพร้อมทั้งมีหิมะปกคลุมยอดเขา ด้วยระยะทางเพียง 165 กิโลเมตรจากไนโรบี และมีอาณาบริเวณทั้งหมด 392 ตารางกิโลเมตร หากต้องการมา เพื่อชมสัตว์ป่า ในเคนยาแล้วคุณจะไม่ผิดหวังกับอุทยาน แห่งชาติแอมโบเซลิแห่งนี้ เพราะที่นี่เป็นแหล่งที่อยู่ของ สัตว์ป่า นานาชนิด ไม่ว่าจะเป็นยีราฟ ช้างแอฟริกัน ลิงบาบูน สิงโต เสือชีตาห์ แรด ม้าลาย ไวเดเดอร์บีส์ท์ นอกจากนี้ ยังมีทะเลสาบที่เปรียบเสมือนแหล่งอาหาร ของนกฟลามิงโก และนกน้ำ ต่างๆ อีกด้วย ถือเป็นประสบการณ์ผจญภัยอันน่าตื่นเต้นที่คุณจะไม่มีวันลืมเลยทีเดียว

เที่ยง

นำท่านรับประทานอาหารกลางวัน ณ ห้องอาหารของที่พักร

จากนั้นนำท่านทำเกมไดรฟ์ (Game Drive) หมายถึงการออกล่าสัตว์ด้วยกล้องถ่ายรูป ระหว่างทางท่านจะได้พบกับฝูงช้างป่าแอฟริกันอย่างใกล้ชิด ช้างป่าแอฟริกันนี้มีลักษณะพิเศษ คือ มีงาทั้งตัวผู้และตัวเมียซึ่งทำให้มันตกเป็นเหยื่อการล่ามากที่สุด แต่ปัจจุบันอุตสาหกรรมการท่องเที่ยวซาฟารี ได้กลายเป็นรายได้หลักของประเทศ รัฐบาลจึงเข้มงวดในการอนุรักษ์ช้างป่าแอฟริกันนี้ไว้ นอกจากฝูงช้างป่าแล้ว ท่านจะได้พบกับฝูงฮิปโปโปเตมัส และฝูงควายป่าแอฟริกันมากมาย หากท่านโชคดีอาจได้พบกับสิงโตจ้าวป่าเช่นกัน ระหว่างทางแวะพัก ณ จุดชมวิวกกลางอุทยานแอมโบเซลิ นอกจากนี้เรายังสามารถที่จะชมสัตว์อื่น ๆ ที่ได้ยาก อาทิเช่น ยีราฟ กวาง ม้าลาย ลิงบาบูน และหมูป่า จนได้เวลาพอสมควรนำท่านเดินทางสู่ที่พัก นำท่านเดินทางเข้าสู่ที่ Amboseli Sopa Lodge หรือเทียบเท่า



19.30 น. รับประทานอาหารค่ำ ณ ห้องอาหารของที่พักร

วันที่สาม อุทยานแห่งชาติแอมโบเซลิ

05.00 น. วันนี้ให้ท่านได้ตื่นกันตั้งแต่เช้าประมาณตีห้าเพื่อทำเกมไดรฟ์ในตอนเช้า

นำท่านออกชมสัตว์หรือ ที่เรียกว่า "GAME DRIVE" ใน อุทยานแห่งชาติแอมโบเซลิ ซึ่งอุทยานแห่งนี้เปรียบเสมือนบ้านของจ้าวป่าทั้งหลาย ที่ท่านอาจมีโอกาสดูเห็นพวกเขาขณะล่าเหยื่อ หรือออกหาอาหารตามธรรมชาติ ท่านจะได้มีโอกาสถ่ายรูปกับสัตว์ต่างๆ ในธรรมชาติอย่างใกล้ชิดเราจะใช้เวลาในการท่องเที่ยวชมสัตว์จนถึงเวลาอาหารเช้า

07.30 น. รับประทานอาหารเช้า ณ ห้องอาหารของที่พักร หลังจากนั้นให้ท่านได้พักผ่อนตามอัธยาศัย

10.30 น. ได้เวลาสำหรับการท่องเที่ยวซาฟารีในช่วงสายอีกครั้ง สำหรับท่านที่ชื่นชอบการท่องเที่ยวแบบนี้ท่านจะได้เห็นความเป็นอยู่ของสัตว์ป่าทั้งในช่วงเช้า สาย และบ่าย ให้ท่านได้เก็บภาพบรรยากาศ และท่วงท่าอันน่ารักของสัตว์ป่าที่มีอยู่มากมาย ได้เวลาสมควรคนรถนำท่านกลับสู่ที่พัก เพื่อรับประทานอาหารกลางวัน



- 12.30 น. รับประทานอาหารกลางวัน ณ ห้องอาหารของที่พัก หลังจากนั้นให้ท่านได้พักผ่อนอริยาบท
- 15.30 น. คนรถนำท่านออกท่องซาฟารีอีกครั้งในช่วงบ่ายนี้ กว่าจักกลับเข้าที่พักอีกครั้งก็ช่วงโพลเพลแล้ว
- 19.30 น. **ขอเชิญท่านรับประทานอาหารค่ำ ณ ห้องอาหารของที่พัก**
 (การทำเกมไดรฟ์ สามารถทำได้ตลอดทั้งวันหรือพร้อมอาหารกลางวันแบบปิกนิกขึ้นอยู่กับความเหมาะสมของแต่ละฤดูกาล)

วันที่สี่ อุทยานแห่งชาติแอมโบเซลี – ในโรบี – มาไซ มารา

- เช้า รับประทานอาหารเช้า ณ ห้องอาหารที่ของพัก
- 08.20 น. นำท่านเดินทางโดย**เครื่องบินเล็กภายในประเทศ**จากอุทยานแห่งชาติแอมโบเซลีสู่กรุงไนโรบีโดยสายการบิน Air Kenya เที่ยวบินที่

- 09.00 น. นำท่านเดินทางถึงสนามบิน Wilson Airport ณ กรุงไนโรบี ต่อจากนั้นนำท่านเดินทาง โดยรถตู้แบบหลังคาเปิดสู่



อุทยานแห่งชาติมาไซมารา

- *** นำท่านรับประทานอาหารกลางวัน แบบกล่องระหว่างทาง***** (ใช้เวลาเดินทางโดยประมาณ 4.30 ชม.)
 ถือเป็นไฮไลท์ของรายการนี้ ความอุดมสมบูรณ์ของอุทยานแห่งชาติมาไซมาราที่เต็มไปด้วยสัตว์ป่าแห่งทุ่งสะวันนาและเหมาะสำหรับการทำซาฟารี

- บ่าย นำท่านเดินทางถึง **อุทยานแห่งชาติมาไซมารา** ท่านจะได้สัมผัสกับ Big 5 ภายในอุทยานแห่งชาติระดับโลก ซึ่งอยู่ติดกับอุทยานแห่งชาติเซเรกิติของประเทศเคนยา และจะมีการย้ายถิ่นข้ามประเทศไปมาหรือการอพยพของสัตว์เพื่อหาอาหารในเขตที่อุดมสมบูรณ์กว่าโดยเฉพาะตัวไวลด์เดออร์บิสต์และม้าลาย จะมีจำนวนนับแสนตัวในแต่ละกลุ่มในการข้ามแม่น้ำมาราไปยังอีกฝั่งหนึ่งของแม่น้ำ และมีสัตว์จำนวนมากที่ถูกเหยียบตายระหว่างข้ามแม่น้ำหรือไม่ก็ถูกจระเข้กินเป็นอาหารระหว่างข้ามแม่น้ำ ส่วนซากที่เน่าก็เป็นอาหารของนกเหยี่ยวและพวกอีกา ใต้เวลาพอสมควรคนรถรับท่านมุ่งหน้าสู่ที่พักของเราในคืนนี้ เพื่อให้ท่านได้ลงทะเลเบียดสู่อุทยาน



นำท่านเข้าที่พัก Masai Mara Sopa Lodge หรือเทียบเท่า

- 19.30 น. รับประทานอาหารค่ำ ณ ห้องอาหารของที่พัก

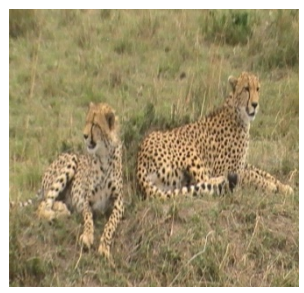
วันที่ห้า อุทยานแห่งชาติมาไซมารา ท่องซาฟารีทั้งวัน

(พิเศษ...เลือกซื้อ Optional tour นั่ง Balloon ยักษ์ ชมอุทยานแห่งชาติมาไซ มารา)

นำท่านสัมผัสกับการท่องซาฟารีเหนือผืนฟ้ายามเช้าตรู่ สูดอากาศอันแสนสดชื่นในช่วงเช้าบนบอลลูนยักษ์ ท่ามกลางท้องฟ้าที่เจียบสงบ ชมความงดงามอันกว้างใหญ่ไพศาล ของมาไซ มารา ยามเมื่อบอลลูนลอยอ้อยอิ่งอยู่เหนืออุทยานแห่งชาติมาไซ มารา มองลงสู่เบื้องล่างเห็นผืนทุ่งหญ้าสีทองอร่ามเรียงในสายแดดแรกแห่งวัน แม่น้ำมาราและขุนเขาสร้างภาพบรรเจิด เป็นภาพฝันที่ยากจะพบ ณ ที่แห่งใดในโลก เป็นการอำลาจากเคนยาด้วยภาพประทับใจที่ยึดตรึงอยู่ในใจไปตราบนานเท่านาน พร้อมรับประทานอาหารเช้า (Bush Breakfast) ท่ามกลางอุทยาน



05.00 น. วันนี้ให้ท่านได้ตื่นกันตั้งแต่เช้าประมาณตีห้าเพื่อทำเกมไดรฟ์ในตอนเช้า ท่าน จะ ได้สัมผัสกับ **สุดยอดการท่องเที่ยวป่าซาฟารีแห่งทุ่งสะวันนาชานาแธ** สัมผัสกับ บรรยากาศของทุ่งหญ้าแห่งแอฟริกาชานาแธปราศจากการปรุงแต่งจากมนุษย์ ให้ท่านได้สูดอากาศอันแสนสดชื่นในช่วงเช้า พร้อมกับชมสัตว์ป่า ตามหา Big 5 ซึ่งได้แก่ สิงโต เสือดาว ช้าง แรด และควายป่า อันหมายถึงความดุร้ายและ อันตรายของสัตว์ หรือที่เรารู้จักกันดีว่าเป็นเจ้าป่าแห่งทุ่งสะวันนา ท่านจะตะลึงกับ ฟองไวลด์เดอร์บิสต์นับแสน ฟองมัลลาย ควายป่า ฟองช้าง มัลลาย แรด หมูป่า นกกระจอกเทศ และฟองกวางพันธุ์ ต่าง ๆ ที่มีลายสวยงามอย่างเช่น วอลเดอร์บิค บูชบิค ธอมสันกาเซล อิมพาลากาเซล โทบี ซึ่งท่านจะ ประทับใจในความงามของสัตว์เหล่านี้ได้เวลาสมควรนำท่านกลับสู่ที่พัก เพื่อรับประทานอาหารเช้า



07.30 น. รับประทานอาหารเช้า ณ ห้องอาหารของที่พัก หลังจากนั้นให้ท่านได้พักผ่อน ตามอัธยาศัย

10.30 น. ได้เวลาสำหรับการท่องเที่ยวซาฟารีในช่วงสายๆอีกครั้ง สำหรับท่านที่ชื่นชอบการ ท่องเที่ยวแบบนี้ท่านจะได้เห็นความเป็นอยู่ของสัตว์ป่าทั้งในช่วงเช้า สาย และ บ่าย ให้ท่านได้เก็บภาพบรรยากาศ และท่วงท่าอันน่ารักของสัตว์ป่าที่มีอยู่มากมาย ได้เวลาสมควรคนรถนำท่านกลับสู่ที่พัก เพื่อรับประทานอาหารเช้ากลางวัน



12.30 น. รับประทานอาหารกลางวัน ณ ห้องอาหารของที่พัก หลังจากนั้นให้ท่านได้พักผ่อนอิริยาบถ

15.30 น. คนรถนำท่านออกท่องเที่ยวซาฟารีอีกครั้งในช่วงบ่ายนี้ กว่าจะกลับเข้าที่พักอีกครั้งก็ช่วงโพลเพลแล้ว

19.30 น. ขอเชิญท่านรับประทานอาหารค่ำ ณ ห้องอาหารของที่พัก

(การทำเกมไดรฟ์ สามารถทำได้ตลอดทั้งวันหรือพร้อมอาหารกลางวันแบบปีกนิกขึ้นอยู่ตามความเหมาะสมของแต่ละ ฤดูกาล)

วันที่หก อุทยานแห่งชาติมาไซ มารา – ทะเลสาบไนวาฮา

เช้า รับประทานอาหารเช้า ณ ห้องอาหารของที่พัก

ท่านจะได้สัมผัสกับ **สุดยอดการท่องเที่ยวป่าซาฟารีแห่งทุ่งสะวันนาชานาแธ** สัมผัสกับบรรยากาศของทุ่งหญ้าแห่งแอฟริกาชานาแธปราศจากการปรุงแต่ง จากมนุษย์ ให้ท่านได้สูดอากาศอันแสนสดชื่นในช่วงเช้า พร้อมกับชมสัตว์ป่า ตามหา Big 5 ซึ่งได้แก่ สิงโต เสือดาว ช้าง แรด และควายป่า อันหมายถึง ความดุร้ายและอันตรายของสัตว์ หรือที่เรารู้จักกันดีว่าเป็นเจ้าป่าแห่งทุ่งสะวันนา ท่านจะตะลึงกับฟองไวลด์เดอร์บิสต์นับแสน ฟองมัลลาย ควายป่า ฟองช้าง มัลลาย แรด หมูป่า นกกระจอกเทศ และฟองกวางพันธุ์ต่าง ๆ ที่มีลายสวยงามอย่างเช่น วอลเดอร์บิค บูชบิค ธอมสันกาเซล อิมพาลากาเซล โทบี ซึ่งท่านจะประทับใจในความงามของสัตว์เหล่านี้





U.TRAVEL VACATIONS. license : 11/07022

**12/4 Soi Suksawasdi 15/1, Suksawasdi Road,
Bangpakok, Rasburana, Bangkok 10140 Thailand
Tel. 02-428 2114 Fax. 02-428 2125 Email : u.travel@hotmail.com
Website ; http://www.utravel.in.th**

11.00 น. นำท่าน **Check-out** ออกจากอุทยานออกเดินทางสู่ทะเลสาบในวาซา ระหว่างทาง ท่านจะได้ชมบรรยากาศของอุทยานแห่งชาติ และสองสัตว์ ที่อยู่ตามธรรมชาติ รวมทั้งอาจจะได้พบ Big 5 ซึ่งได้แก่ สิงโต เสือดาว ช้าง แรด และควายป่า อันหมายถึงความดุร้ายและอันตรายของสัตว์ หรือที่เรารู้จักกันดีว่าเป็นเจ้าป่าแห่งทุ่งสะวันนา **(ใช้เวลาในการเดินทางประมาณ 4 ชั่วโมง)**

เที่ยง **รับประทานอาหารกลางวัน แบบกล่องระหว่างทาง (Lunch Boxes)**

บ่าย นำท่านเดินทางเข้าสู่ทะเลสาบในวาโดยเจ้าหน้าที่นำท่านไป **ล่องเรือทะเลสาบในวาซา** เพื่อชม ผุ่งซิปปิโป ที่มาอาศัยอยู่ในทะเลสาบแห่งนี้ มีจำนวนมากกว่า 1,000 ตัว แต่ละฝูงจะมีตัวผู้ที่เป็นจำฝูงดูแลตัวเมียและลูก ๆ ชิปปิโปตัวใหญ่มีน้ำหนักประมาณ 4 ตัน อาศัยอยู่ในหนองน้ำหรือน้ำที่มีความลึกไม่เกิน 3 เมตร ดำน้ำได้ครั้งประมาณ 4-6 นาที จึงจะเอาหัวโผล่ขึ้นมาเหนือน้ำท่านสามารถเห็นหู ตา จมูก อยู่เหนือน้ำในระนาบเดียวกันได้อย่างชัดเจนเมื่อมองในระยะใกล้เหมือนขนไม้ลอยน้ำ ผุ่งซิปปิโป จะขึ้นมาบนบกเพื่อกินหญ้าในเวลา กลางคืนเนื่องจากผิวของชิปปิโปจะทนความร้อนไม่ได้ในเวลากลางวันจึงต้องอยู่ในน้ำ นอกจากนี้ นี่ยังให้ท่านได้ชมนกชนิดต่าง ๆ มากกว่า 200 ชนิด ที่มีสีสันสวยงามแตกต่างกันในแต่ละพันธุ์และหาชมได้ยาก และจากนั้นนำท่านขึ้นสู่ **เขตอนุรักษ์สัตว์ป่า Crescent Island Conservancy** มีเนื้อที่ 80 กิโลเมตร ที่ท่านจะสามารถเดินชมสัตว์หรือจะถ่ายรูปได้อย่างใกล้ชิดกับม้าลาย ยีราฟ ม้าลาย ไว ดเดอรับีสต์ และ กวางชนิดต่าง ๆ อาทิเช่น วอลเตอร์บีก นุซบีก ธอม สันกาเซลล์ อิมพาล่ากาเซล และยังมีฝูงควายป่า นอกจากนี้เขตอนุรักษ์สัตว์ป่าแห่งนี้ยังเป็นสถานที่ถ่ายทำหนังดังจากฮอลลีวูด หลายเรื่องที่เกี่ยวข้องกับแอฟริกาและสัตว์ป่า ได้เวลาพอสมควรควรกรับท่านมุ่งหน้าสู่ที่พัก เพื่อให้ท่านได้ลงทะเบียนสู่ห้องพัก

นำท่านเข้าที่พัก Naivasha Sopa Lodge หรือเทียบเท่า

19.30 น. **รับประทานอาหารค่ำ ณ ห้องอาหารของที่พัก**

วันที่เจ็ด ทะเลสาบในวาซา – ทะเลสาบนากูรู – ไนโรบี

เช้า **รับประทานอาหารเช้า ณ ห้องอาหารของที่พัก**

นำทุกท่านเดินทางสู่ อุทยานแห่งชาตินากูรู (Nakuru National Park) **ซึ่งเป็นอุทยานแห่งชาติที่เล็กที่สุดในสาธารณรัฐเคนยามีพื้นที่ประมาณ 5, 82,650 ตารางกิโลเมตร** ประกอบไปด้วยภูเขาและเป็นป่าพุ่มใหม่และหนองน้ำที่เป็นส่วนของทะเลสาบ

***** นำท่านรับประทานอาหารกลางวัน แบบกล่องระหว่างทาง*****

นำท่านชม **" ทะเลสาบนากูรู "** ตั้งอยู่ในอุทยานแห่งชาติทะเลสาบนากูรู ในเขตริปท์ วัลเลย์ หรือเขตที่ราบสูงและหุบเขาใจกลางประเทศเคนยา บริเวณแห่งนี้ในสมัยก่อนเป็นภูเขาไฟที่มีแร่ธาตุที่อุดมสมบูรณ์ไหลสู่ทะเลสาบและมีสาหร่ายแกมเขียวทำให้เกิดสารอินทรีย์มีกลิ่นเหม็นและเป็นฟองบางครั้งก็ถูกเรียกว่า Soda Lake และเนื่องจากน้ำในทะเลสาบแห่งนี้มีความ ลึกเพียงไม่กี่เมตร และ เต็มไปด้วยสาหร่ายอันเป็นอาหารโปรดของนกฟลามิงโกจึงทำให้ทะเลสาบแห่งนี้มีนกฟลามิงโกนับแสนตัว หากมองจากที่สูงจะเห็นเป็นสีชมพู นอกจากนกฟลามิงโกแล้ว บริเวณโดยรอบทะเลสาบแห่งนี้ ยังเป็นแหล่งที่อยู่อาศัยของนกชนิดต่าง ๆ อีกมากกว่า 400 สายพันธุ์ จึงถือเป็นแหล่งดูนกที่สำคัญอีกแห่งหนึ่งของโลก

บ่าย นำท่านเดินทางกลับสู่กรุงไนโรบี **(โดยใช้เวลาในการเดินทางประมาณ 2 ชม.)**





U. TRAVEL VACATIONS. license : 11/07022

12/4 Soi Suksawasdi 15/1, Suksawasdi Road, Bangpakok, Rasburana, Bangkok 10140 Thailand
Tel. 02-428 2114 Fax. 02-428 2125 Email : u.travel@hotmail.com
Website ; http://www.utravel.in.th

เจ้าหน้าที่นำท่านขึ้นรถตู้ ขับรถชมเมือง และ วิถีความเป็นอยู่ของคนเคนยา ในเมืองหลวง พร้อมกับ **แวง ซุปเปอร์มาร์เก็ต** ให้ท่านได้จับจ่ายซื้อหาของฝาก ฝากคนทางบ้าน โดยเฉพาะของคุณภาพที่เป็นผลผลิตจากที่นี่คือ **ถั่วแมคคาเดเมีย และ กาแฟ** ที่มีกลิ่นหอมรัญจวนใจ แม้แต่สตาร์บัคยังนำมาขึ้นชั้นวางขายตามสาขาทั่วโลก

ค่ำ รับประทานอาหารค่ำ ณ ห้องอาหารคาร์นิวอร์

ร้านอาหารคาร์นิวอร์นี้ เป็นร้านอาหารประเภทย่าง เช่น หมูย่าง ไก่ย่าง นกกระจอกเทศย่าง จระเข้ย่าง เป็นต้น โดยเรานั่งอยู่กับโต๊ะ จะมีบริการแวงเวียนกันมาเสิร์ฟเนื้อชนิดต่างๆ เราจะรับหรือปฏิเสธก็แล้วแต่ความชอบของเราครับ ร้านอาหารนี้ได้รับการโหวตว่า เป็นร้านที่ควรค่าแก่การลิ้มลองสักครั้ง เมื่อเราเดินทางไปที่องซาฟารี



ได้เวลาสมควรนำท่านไปยังสนามบินโจโม เคนยัตตา อาคารระหว่างประเทศ กรุงไนโรบี

20.00 น. คณะเดินทางถึงสนามบินนานาชาติกรุงไนโรบี เพื่อทำการตรวจบัตรโดยสารและสัมภาระ (ในส่วนของสายการบิน จะมีบริการอาหารค่ำ และ อาหารเช้า ระหว่างการเดินทาง)

23.35 น. ออกเดินทางโดยสายการบินเคนยา แอร์เวย์ เที่ยวบินที่ KQ 886 บินตรงสู่ท่าอากาศยานสุวรรณภูมิ

วันที่แปด ไนโรบี - กรุงเทพมหานคร

13.15 น.(+1)เดินทางถึงท่าอากาศยานสุวรรณภูมิโดยสวัสดิภาพ

*** วันเดินทางกลับมาถึงกรุงเทพฯ ทุกท่านต้องแสดงตนต่อ Health Control ก่อนผ่านกองตรวจคนเข้าเมือง นะครับ โดยแสดงสมุดเล่มเหลืองและแบบฟอร์มซึ่งเราได้เตรียมไว้ให้ท่านแล้ว หากลืมหรือเดินผ่านไป กองตรวจคนเข้าเมืองจะให้เดินกลับมาใหม่ทำให้เสียเวลา***

เลือกวันเดินทางได้เอง เริ่มจากวันที่ 10 มกราคม – 31 ธันวาคม 2560
ราคาเริ่มต้นที่ 159,000 บาท

หมายเหตุ

- ในเดือนกรกฎาคมถึงตุลาคมเป็นฤดูอพยพของสัตว์หรือช่วง Peak season โรงแรมตามรายการอาจจะเต็มดังนั้น บริษัทฯ ขอสงวนสิทธิ์ในการปรับเปลี่ยนราคาตามที่จองโรงแรมได้
- เดินทางจากมาไซมาร่าสู่กรุงไนโรบีเปลี่ยนจากนั่งรถเป็นนั่งเครื่องบินเล็ก จ่ายเพิ่ม 8,500 บาท /ท่าน
- บริษัทฯขอสงวนสิทธิ์ในการเปลี่ยนแปลงราคา เนื่องจากยังไม่ได้รับวันเดินทางและยังไม่ได้สำรองตั๋ว หรือ ห้องพักราคาอาจมีการเปลี่ยนแปลงได้ เราจะยืนยัน (confirm) ราคาที่แน่นอนได้เมื่อตั๋วเครื่องบินและห้องพักได้ confirm แล้วเท่านั้น

การเตรียมตัวก่อนการเดินทาง

1. ตรวจสอบวันหมดอายุของพาสปอร์ตว่า มีอายุการใช้งานเกิน 6 เดือนหรือไม่
2. เตรียมเสื้อผ้าให้เหมาะกับสภาพอากาศ โดยเฉลี่ย 20-25 องศาเซลเซียส
3. ตรวจสอบและเตรียมยา หรือ ของใช้ส่วนตัว เช่นยาทากันยุง ครีมกันแดด
4. กล้องถ่ายรูป (สำคัญมาก) กล้องวิดีโอ ZOOM 300 MM UP
5. เงินสกุล USD หรือ GBP, 1 USD = 91 เคนยาชิลลิงโดยประมาณ (อัตราแลกเปลี่ยนในเดือนมกราคม 2558) สามารถแลกเงินได้ตามเคาน์เตอร์โรงแรมเพื่อเป็นทิปพนักงานยกกระเป๋า หรือไกด์ท้องถิ่น

ค่าบริการนี้รวม





1. ค่าตัวเครื่องบินโดยสารไปกลับ กรุงเทพ-ไนโรบี -กรุงเทพ ชั้นประหยัด โดยสายการบินเคนยา พร้อมภาษีสนามบิน (บริษัทฯ ขอสงวนสิทธิ์ในการเปลี่ยนแปลงราคาหากสายการบินมีการเปลี่ยนแปลงอัตราภาษีน้ำมันหลังจากวันที่ 5 มกราคม 2558)
2. ค่าวีซ่าเข้าประเทศเคนยา
3. ค่าภาษีสนามบิน และค่าภาษีน้ำมันตามรายการที่ระบุ
4. ค่าประกันการเดินทางคุ้มครองแบบเดี่ยวของ **บริษัท มอนเดล ประกันสุขภาพ และ จุกเงิน**
5. ค่ารถตู้คอยวิ่งให้บริการทุกแห่งตามรายการเดินทาง ค่าจอดรถ ค่าเช่าอุทยาน พร้อมคนขับ
6. ค่าที่พัก 3 คืน ตามรายการระบุ
7. ค่าอาหารทุกมื้อตามที่ระบุ (ไม่รวมค่าเครื่องดื่ม เช่น น้ำแร่ หรือน้ำอัดลม)

ค่าบริการนี้ไม่รวม

1. ค่าหนังสือเดินทาง
2. ค่าฉีดยาไข้เหลือง, ค่าใช้จ่ายต่างๆ นอกเหนือจากรายการ
3. ค่าทิปส์ สำหรับคนขับรถโดยประมาณ 3-5 เหรียญ (USD) ต่อคน ต่อวัน ค่าทิปพนักงานยกกระเป๋าประมาณ 1 เหรียญ (USD) ต่อคน และค่าบริการส่วนตัว นอกเหนือจากรายการ ค่ายกกระเป๋าจากบริการในสถานที่ต่างๆ
4. ค่าเครื่องดื่มชนิดต่างๆ มื้อกลางวัน และมื้อค่ำ น้ำอัดลมในโรงแรม น้ำแร่ สำหรับอาหารกลางวัน และ อาหารค่ำ ราคาประมาณ 220-300 เคนยาชิลลิง โดยประมาณเพราะราคาอาจแตกต่างกันของแต่ละโรงแรม
5. ค่าภาษีมูลค่าเพิ่ม 7% และภาษีหัก ณ ที่จ่าย 3%

เงื่อนไขการจองทัวร์และการชำระเงิน

- ทางบริษัทฯ จะขอเก็บเงินมัดจำเป็นจำนวน **20,000.-** บาท ต่อการจองทัวร์หนึ่งท่านพร้อมส่งสำเนาหน้าพาสปอร์ตผู้เดินทาง
- สำหรับส่วนที่เหลือ บริษัทฯ จะขอเก็บค่าทัวร์ทั้งหมดก่อนการเดินทางอย่างน้อย 30 วันทำการ

การยกเลิก

- แจ้งล่วงหน้าไม่น้อยกว่า 45 วัน ก่อนเดินทาง คืนเงินมัดจำทั้งหมด
- แจ้งล่วงหน้า 30-45 วัน ก่อนเดินทาง คิดค่าใช้จ่าย 30% ของราคาทัวร์ ไม่ว่าจะกรณีใดๆ
- แจ้งล่วงหน้า 21-29 วัน ก่อนเดินทาง คิดค่าใช้จ่าย 50% ของราคาทัวร์ ไม่ว่าจะกรณีใดๆ
- แจ้งล่วงหน้า 15-20 วัน ก่อนเดินทาง คิดค่าใช้จ่าย 75% ของราคาทัวร์ ไม่ว่าจะกรณีใดๆ
- แจ้งล่วงหน้า 15 วัน ก่อนเดินทาง คิดค่าใช้จ่าย 100% ของราคาทัวร์ ไม่ว่าจะกรณีใดๆ
- ยกเลิกการเดินทาง ในวันเดินทาง หรือถูกปฏิเสธการเข้าเมือง จะไม่มีการคืนเงินทั้งหมด หรือบางส่วน
- ในกรณีที่ออกตัวไปแล้วมีการยกเลิกการเดินทางไม่ว่ากรณีใด ๆ ทั้งสิ้น ไม่สามารถคืนค่าตัวได้ (Non refund) เพราะเป็นเงื่อนไขของสายการบิน

หมายเหตุ

รายการท่องเที่ยวอาจเปลี่ยนแปลงได้ ทั้งนี้ขึ้นอยู่กับสภาวะทางสายการบิน โรงแรม การเมือง และสภาวะทางภูมิอากาศ และเหตุสุดวิสัย เช่น ภัยพิบัติ, รถเกิดขัดข้อง การอนุญาตให้เข้าชมสถานที่ต่าง ๆ ของโปรแกรมทัวร์, และวันหยุด วันสำคัญของประเทศนั้น ๆ โดยจะคำนึงถึงประโยชน์ของลูกค้าเป็นสำคัญ

หลักฐานการทำวีซ่าเคนยา

1. หนังสือเดินทาง ที่มีอายุไม่ต่ำกว่า 6 เดือน และมีหน้าเหลือมากกว่า 3 หน้า
2. รูปถ่ายปัจจุบันขนาด 1-2 นิ้ว จำนวน 3 รูป
3. หลักฐานการทำงาน ภาษาอังกฤษ

กรณีผู้เดินทางอายุไม่ถึง 18 ปีบริบูรณ์ และไม่ได้เดินทางกับบิดามารดา จะต้องมามีหนังสือยินยอมให้บุตรเดินทางไปต่างประเทศจากเขตหรืออำเภอ

สถานที่ให้บริการฉีดวัคซีนไข้เหลือง

1. ห้องฉีดวัคซีน สถาบันบาราศณราตุร ถนนติวานนท์ เชียงคาน โดย จ. วนทวี 11000





โทร. 02-590-3430

ด้านควบคุมโรคติดต่อระหว่างประเทศ ท่าเรือกรุงเทพ โทร. 02-240-2057-8 เวลาทำการ 14.30-16.00น.

2. สถานเสาวภา สภากาชาดไทย โทรศัพท์ 02-252 0161-4 ราคาเข็มละ 900 บาท ต่อเข็ม (รวมค่าบริการทางแพทย์)

หมายเหตุ

 การฉีดวัคซีน ควรฉีดล่วงหน้าก่อนออกเดินทาง 10 วัน

 การฉีดหนึ่งครั้งมีระยะป้องกันโรคไขเหลืองได้ 10 ปี

 หลักฐานการฉีด ใช้สำเนาหนังสือเดินทาง (เอาหน้าที่มีชื่อ)

ค่าบริการฉีดวัคซีนอาจจะมีการเปลี่ยนแปลงโดยไม่ได้แจ้งให้ทราบล่วงหน้า กรุณาโทรสอบถามก่อนเข้ารับบริการ

